

HC式耐震性貯水槽

特徴

コンクリートの水密性を格段に向上させた、オリジナルの確実な防水加工

完璧を求めた独自の防水技術、水槽全体に対する耐震設計、さらにGキャップ工法など、ハイレベルな取り組みが、高度な耐久性を実現しました。

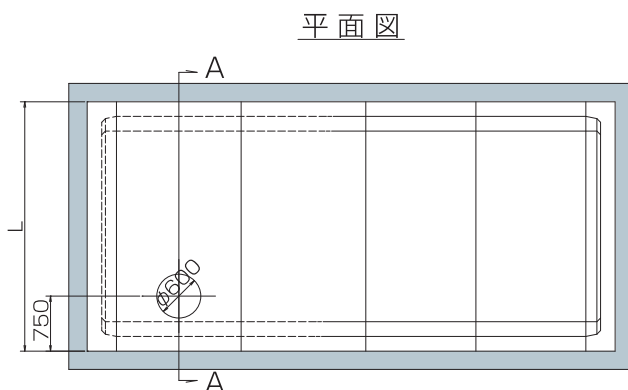
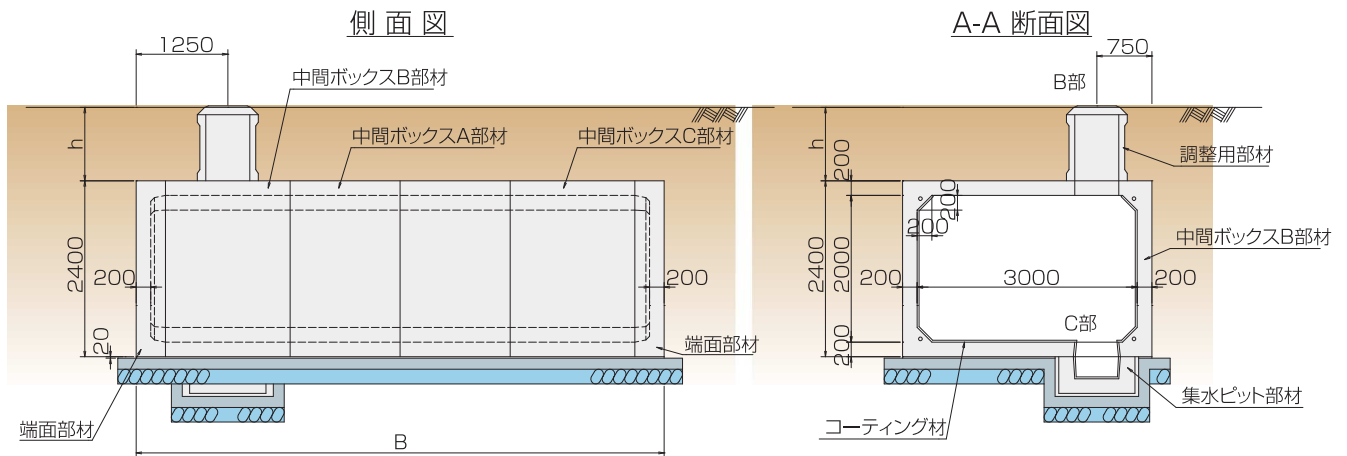
安全証明

HC式耐震性貯水槽は、(一財)日本消防設備安全センターの認定製品です。確かな性能で消防水利としての安全性を証明いたしました。

豊富な実績

いざというときに頼れる確かな品質と安全性を備えたHC式耐震性貯水槽は、全国で施工され多くの信頼を得ています。

本体図

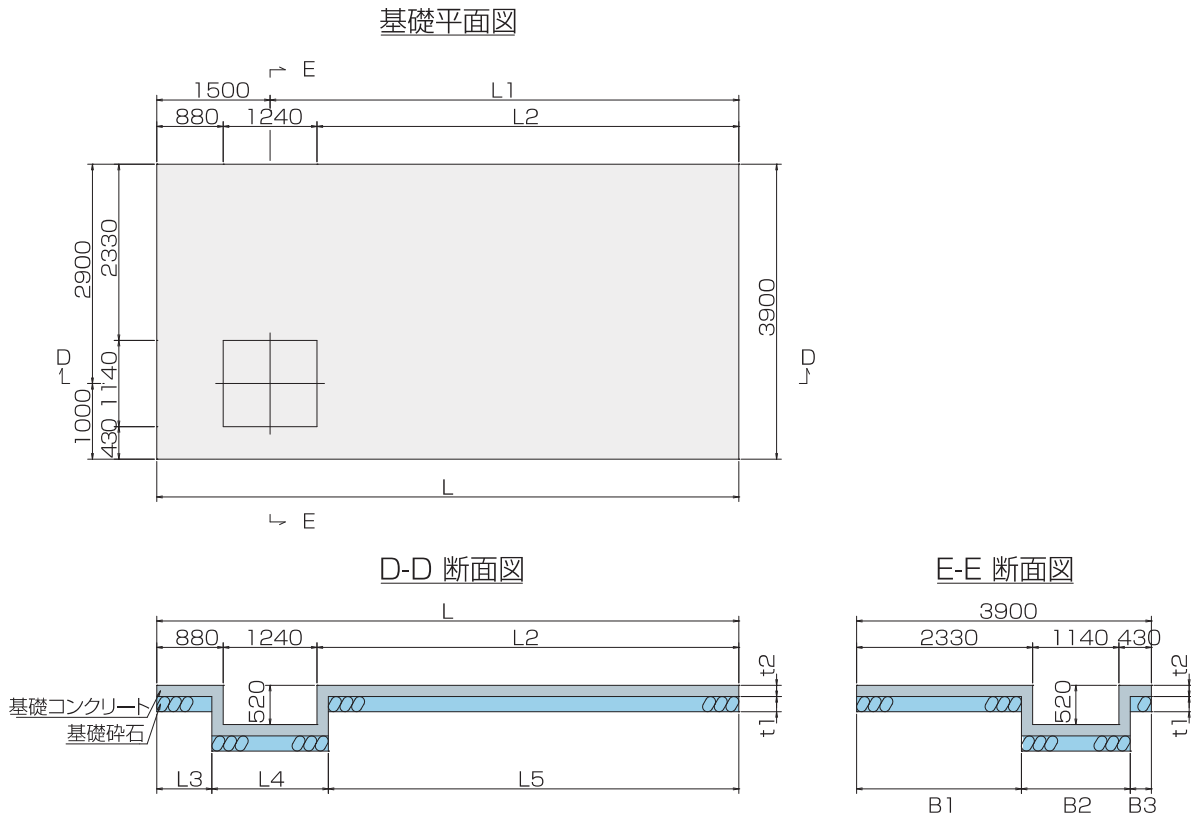


◆寸法表

単位: mm

名称	L	B
20m ³	3400	4000
40m ³		7200
60m ³		10600
80m ³		14000
100m ³		17400

基礎図 (一般図)



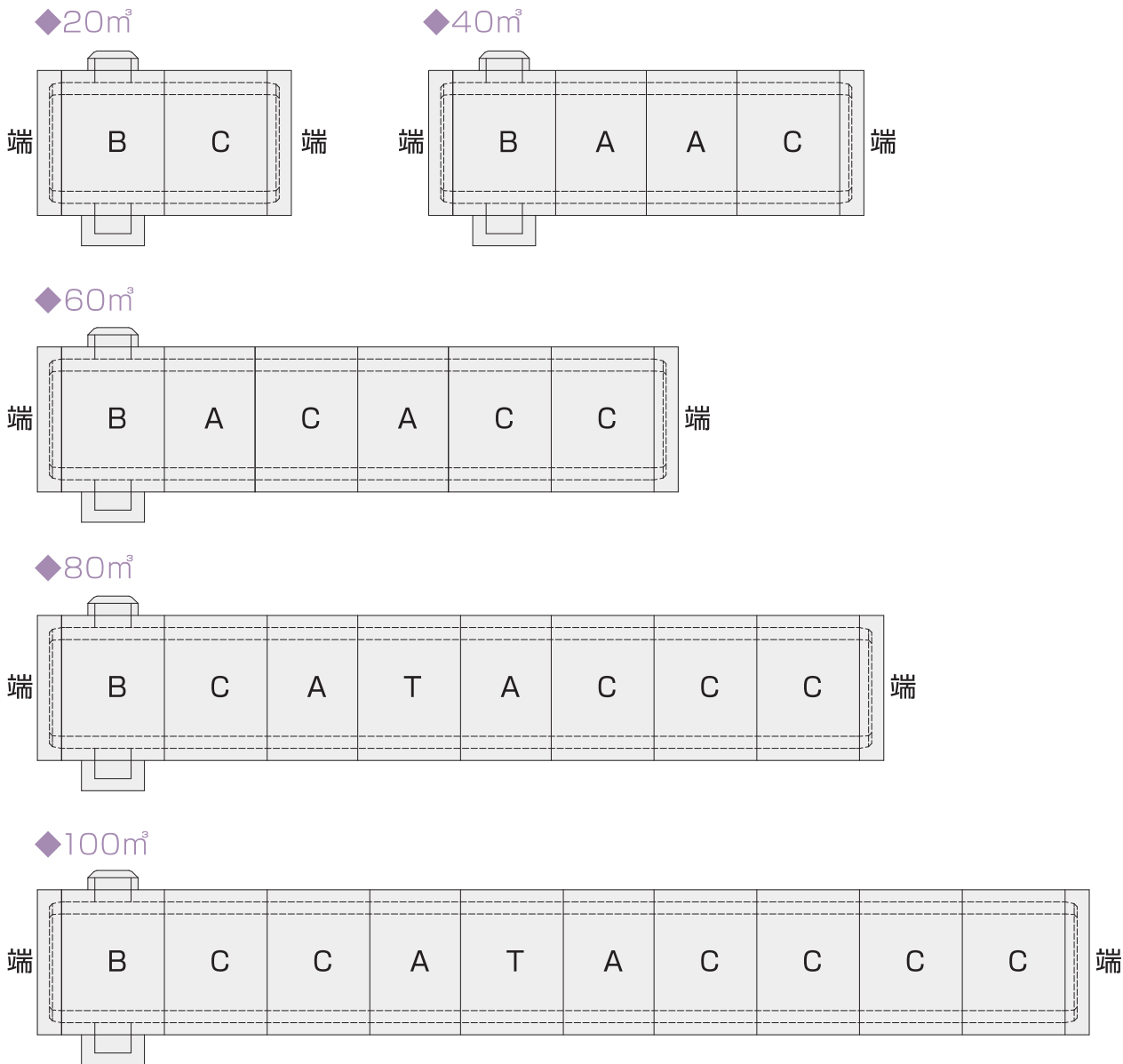
基礎寸法表

◆寸法表

単位: mm

名称	L	L1	L2	L3	L4	L5	B1	B2	B3	t1	t2
20m ³	4500	3000	2380	730	1540	2230	2180	1440	280	200	150
40m ³	7700	6200	5580			5430					
60m ³	11100	9600	8980			8830					
80m ³	14500	13000	12380			12230					
100m ³	17900	16400	15780	680	1640	15580	2130	1540	230	250	200

組立図



※吸管投入孔は2孔にすることもできます。

認定証



100m³

80m³

60m³

40m³

20m³

HC式耐震性貯水槽

型式記号	認定番号
T20-I・II・II-A-0.0/1.0	耐-19004号
T40-I・II・II-A-0.0/1.0	耐-17001号
T60-I・II・II-A-0.0/1.0	耐-19003号
T80-I・II・II-A-0.0/1.0	耐-19002号
T100-I・II・II-A-0.0/1.0	耐-19001号

区分	自動車荷重	土被り
I型	空地	0.0~1.0m
II型	T-20	
III型	T-25	

部材重量	
呼び名	参考重量(kg)
中間ボックスA部材	8,325
中間ボックスB部材(吸管投入孔)	9,260
中間ボックスC部材	9,460
中間ボックスT部材	9,470
端面部材	5,090

集水ピット・調整リング	
呼び名	参考重量(kg)
集水ピット 500	1,100
調整リング 100	65
調整リング 200	121
調整リング 300	143
調整リング 900	460

中間ボックス部材の組合せ

・中間ボックスは現場状況により、1穴及び2穴が可能であり、自由に組み合わせることが出来る。

オプション使用

- ・採水管スラブ
- ・浮力防止対策
- ・ステップ、又は梯子
- ・塩害対策



写真

