

けい酸リチウム系混合型表面含浸材 NETIS 登録番号：KT-180024-A

# RCガード® CE

## New TYPE-Li

次世代の  
コンクリート  
表面保護!

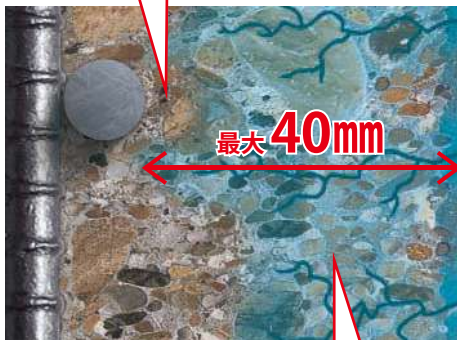
本製品はコンクリート構造物の経年劣化の進行を抑制し、  
コンクリート構造物の長寿命に貢献する新タイプの表面含浸材です。  
固化型けい酸リチウム系だから脆弱部の奥深くまで含浸し早期に硬化、  
塩害、凍結融解、中性化からコンクリートを守ります。



積雪寒冷地・沿岸地域に特におすすめします。

新設、改修を問わずコンクリート構造物すべてに施工が可能です。特に塩害、凍結融解（凍害）に有効で、積雪寒冷地や沿岸地域の構造物に最適です。

従来技術の2~3mmの浸透性に対し最大40mmまで浸透。



浸透後、不溶性ゲルを生成し劣化因子の侵入を抑制。



ABC shokai  
無機建材事業部

⚠ 特別管理商品

RCガードCE TYPE-Liは特に施工管理が必要な商品です。  
ご検討の際は弊社営業担当者までお問い合わせください。

RCガード

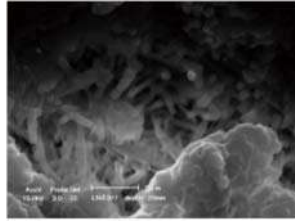
## 含浸深さ試験

### ■試験方法

土木学会基準 JSCE-K572「けい酸塩系表面含浸材の試験方法(案)」  
6.5含浸深さ試験に準拠。

### ■試験結果

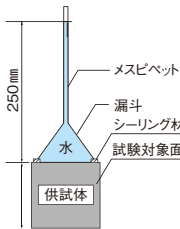
含浸深さ  
**15mm**



## 透水量試験

### ■試験方法

土木学会基準 JSCE-K572「けい酸塩系表面含浸材の試験方法(案)」  
6.6透水量試験に準拠。



### ■試験結果

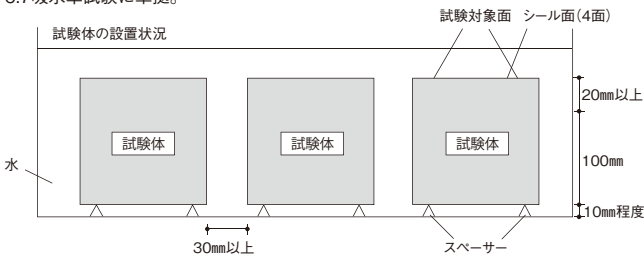
$$\text{透水比 (\%)} = \frac{\text{試験体の透水量}}{\text{原状試験体の透水量}} \times 100$$

無処理に比べ  
**61%に改善**

## 吸水率試験

### ■試験方法

土木学会基準 JSCE-K572「けい酸塩系表面含浸材の試験方法(案)」  
6.7吸水率試験に準拠。



### ■試験結果

$$\text{吸水比 (\%)} = \frac{\text{試験体の吸水量}}{\text{原状試験体の吸水量}} \times 100$$

無処理に比べ  
**48%に改善**

## 表層強度試験

### ■試験方法

コンクリートテスター(機器:インピーダンス法 NITTO CTS-02 Ver.4)により、コンクリートの強度を測定。

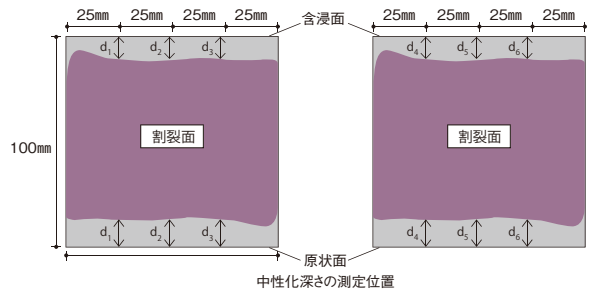
### ■試験結果 無処理に比べ

**115%強度が向上**

## 中性化に対する抵抗性試験

### ■試験方法

土木学会基準 JSCE-K572「けい酸塩系表面含浸材の試験方法(案)」  
6.8中性化に対する抵抗性試験に準拠。



### ■試験結果

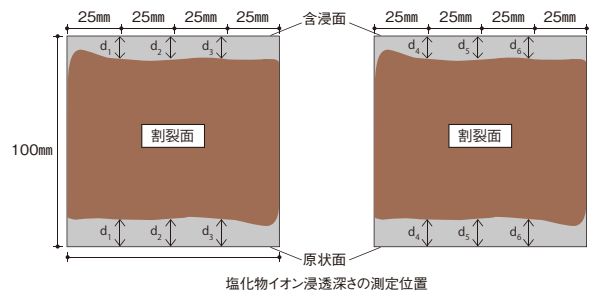
$$\text{中性化深さ比 (\%)} = \frac{\text{試験体の中性化深さ}}{\text{原状試験体の中性化深さ}} \times 100$$

無処理に比べ  
**50%に改善**

## 塩化物イオン浸透に対する抵抗性試験

### ■試験方法

土木学会基準 JSCE-K572「けい酸塩系表面含浸材の試験方法(案)」  
6.9塩化物イオン浸透に対する抵抗性試験に準拠。



### ■試験結果

$$\text{塩化物イオン浸透深さ比 (\%)} = \frac{\text{試験体の塩化物イオン浸透深さ}}{\text{原状試験体の塩化物イオン浸透深さ}} \times 100$$

無処理に比べ  
**79%に改善**

## 凍結融解試験

### ■試験方法

JIS A 1148 コンクリートの凍結融解試験に準拠。凍結と融解の繰り返しは300サイクルまでを測定。



凍結融解試験機



RCガードCE TYPE-Li塗布 300サイクル

### ■試験結果

相対動弾性係数 **98%** 質量減少率 **0.01%**



無塗布 300サイクル

\*上記記載の試験データは試験値であり、保証値ではありません。試験の詳細につきましては、お問い合わせください。



注意

- 有機溶剤を含む商品、強アルカリ性の商品等がありますので、施工前に必ず各商品の施工仕様書・注意事項等をお読みのうえ、正しく安全に施工してください。
- 使用済みの内容物や容器については、都道府県知事の許可を受けた専門の廃棄物処理業者に廃棄を委託してください。
- 予告なしに仕様等を変更する場合がありますので、あらかじめご了承ください。



カタログ掲載商品 問い合わせ **TEL 03-3507-7485 FAX 03-3507-7481**  
無機建材事業部(直通) **MAIL info-09@abc-t.co.jp**  
商品総合案内 **TEL 03-3507-7040 FAX 03-3507-7340**  
**株式会社 エービーシー商会** 本社: 〒100-0014 東京都千代田区永田町 2-12-14 (※)

[www.abc-t.co.jp](http://www.abc-t.co.jp)

### ■営業所別連絡先 (営業担当員が不在の場合は受注・業務センターに転送されることがあります)

札幌 ☎011-231-7906 仙台 ☎022-791-8366 埼玉 ☎048-433-7767 千葉 ☎047-329-3475 東京 ☎03-3507-7271 横浜 ☎045-232-8423  
静岡 ☎054-273-5670 名古屋 ☎052-979-1853 大阪 ☎06-6944-3421 広島 ☎082-568-2903 福岡 ☎092-413-9448 沖縄 ☎098-864-1250

\*本社ビル建替えに伴い、2018年1月22日より本社東京事務所が仮移転いたします。  
仮移転先住所: 東京都千代田区九段南1-3-1 東京堂千代田ビルディング (電話・FAX番号は変更ございません)  
詳しくは、オフィシャルサイトをご確認ください。

本カタログに記載されている®マークは株式会社エービーシー商会の登録商標です。  
●本カタログ記載内容の無断転載・複製・引用等はかたくお断りします。

三和コンクリート工業株式会社



このカタログは環境に配慮しFSC®認証紙および植物性インキを使用しています。

ISO9001  
ISO14001  
認証取得 東京本社

**9690**

171000 KTP